

Lebensmittelindustrie

Leichte Handhabe in der
Lebensmittelproduktion & -verarbeitung



Passion Displayed



Wir lassen Ihre Produktvisionen wahr werden

Profitieren Sie von unseren Lösungen für die Lebensmittelindustrie

Von professionellen Küchengeräten bis zu modernsten HMI-Lösungen für die Lebensmittelherstellung: Wir entwickeln maßgeschneiderte Displaysysteme, die passgenau auf die anspruchsvollen Anforderungen der Lebensmittelindustrie abgestimmt sind. Erfahren Sie mehr über unsere individuellen Lösungen für die Lebensmittelverarbeitung!

Wir verstehen Ihre Anforderungen

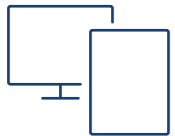
Herausforderungen effektiv bewältigen

In der Lebensmittelindustrie sind Displaylösungen häufig besonders herausfordernden Umgebungsbedingungen ausgesetzt. Neben Feuchtigkeit, Hitze/Kälte, Temperaturschwankungen und Verschmutzungen, die bei der Verarbeitung von Lebensmitteln entstehen, gelten jedoch gleichzeitig auch besonders strenge Hygienevorgaben und Anforderungen an die sichere Bedienbarkeit von Geräten. Dank perfekt aufeinander abgestimmter Hard- und Softwarekomponenten begegnen wir diesen Herausforderungen souverän und realisieren Produkte, die exakt Ihren Vorstellungen und Bedürfnissen entsprechen!



Ihre Ansprüche zu erfüllen hat für uns oberste Priorität

Ihre Vorteile auf einen Blick



Hochwertige Produkte

- ▶ Robuste Komponenten
- ▶ Schutzart bis zu IPX9K & IK-geprüft
- ▶ erweiterte Temperaturbereiche



Zuverlässige Bedienung

- ▶ PCAP-Sensoren mit Touch-Controllern der neuesten Generation
- ▶ Tuning von Touchsettings für die Bedienung mit Handschuhen, Multi-Touch, Handballenunterdrückung
- ▶ Resistive Touch Sensoren mit Dekorfolie



Hygienische Sauberkeit & einfache Reinigung

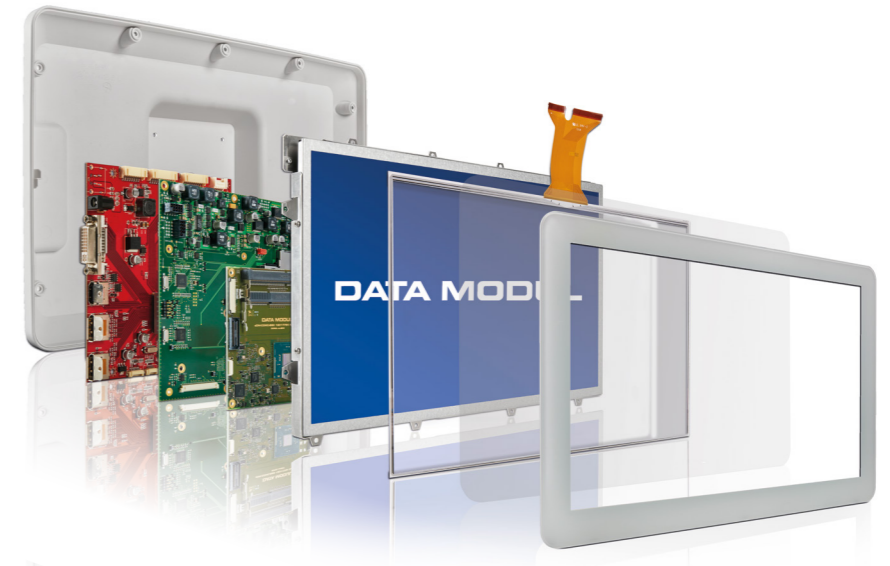
- ▶ Verstärktes Coverglas mit verschiedenen Oberflächenbehandlungen
- ▶ Hauseigenes Gap Filling reduziert die Ansammlung von Schmutz und Ablagerungen
- ▶ Glasoberflächen mit guter chemischer Beständigkeit



Integrierbare Zusatzfeatures

- ▶ Kamera oder RFID zur Authentifizierung
- ▶ Barcode-Scanner zur Auftrags- und Artikelerfassung
- ▶ Näherungssensoren zur Erkennung von Annäherungen & Aktivierung des HMIs
- ▶ LED-Leuchten zur Anzeige von Statusmeldungen

Gemäß der Norm NSF/ANSI 169-2016 erfüllen unsere Produkte die notwendigen Anforderungen zur Handhabung und Verarbeitung von Lebensmitteln.



Genau auf Ihre Bedürfnisse zugeschnitten

Customizing Optionen für Ihr einzigartiges Produkt

Für Displaysysteme, die in der Lebensmittelverarbeitung eingesetzt werden, sind Produkte höchster Widerstandsfähigkeit, Qualität sowie Zuverlässigkeit erforderlich. Wir stimmen sämtliche Materialien, elektronischen Komponenten sowie das Gerätedesign perfekt auf die Gegebenheiten des Einsatzbereichs ab – stets in Einklang mit aktuellsten Hygienevorschriften.

Realisieren Sie Ihr Projekt gemeinsam mit uns

Anwendungsmöglichkeiten für die Lebensmittelindustrie



- ▶ Großküchengeräte
- ▶ Waagesysteme
- ▶ Verpackungsstation
- ▶ Monitoring
- ▶ usw.



Für weitere Informationen kontaktieren Sie Ihren DATA MODUL Vertriebspartner oder besuchen Sie unsere Website: www.data-modul.com/de/branchen-maerkte



DATA MODUL

Passion Displayed



Aller guten Dinge sind Drei:

Mit **Hardware**, **Software** und **Services** realisieren wir einzigartige Displaylösungen, die Ihre Ideen Wirklichkeit werden lassen.

www.data-modul.com

