

DATA MODUL

Medical & Healthcare

Zuverlässige Funktionalität trifft
auf hygienische Bedienung



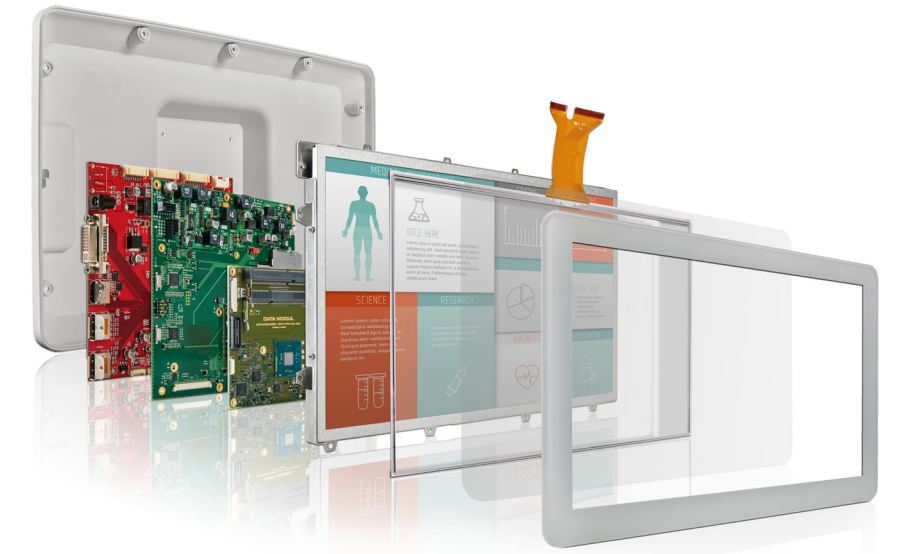
Passion Displayed



Das richtige Produkt für Ihre Anwendung

Medizinlösungen von DATA MODUL

Perfekte Funktionalität trifft auf eine sichere und hygienische Bedienung: Wir fertigen individuelle Systemlösungen für die Medizintechnik, die nicht nur den höchsten, aktuellen Qualitätsstandards entsprechen, sondern auch perfekt auf Ihre Bedürfnisse zugeschnitten sind. Überzeugen Sie sich von unseren Medizinlösungen!



Genau auf Ihre Bedürfnisse zugeschnitten

Customizing Optionen für Ihr einzigartiges Produkt

Für Applikationen im Bereich Medizin- und Gesundheitstechnik sind Systeme höchster Zuverlässigkeit, Qualität und Leistungsstärke gefordert. In unserem modularen Produktkonzept fassen wir alle Technologiebereiche unseres Unternehmens zu einem System zusammen. Dank moderner Displaytechnologien, aktuellster Embedded Boards und Controller, innovativer Touch-Erweiterungen sowie vielfältiger Gehäusevarianten bieten wir Ihnen maßgeschneiderte Lösungen aus einer Hand an, die perfekt auf Ihre Bedürfnisse zugeschnitten sind. Auf Wunsch können wir Ihre individuelle Display-Lösung mit zusätzlichen Features wie RFID, Beleuchtungskonzept für optische Signalgebung, Lautsprecher und Umgebungslichtsensor ausstatten.

Wir verstehen Ihre Anforderungen

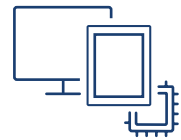
Herausforderungen effektiv bewältigen

Hohe Auflösungen, scharfe Kontraste, kompromisslose Sauberkeit und höchste Bediensicherheit: Die Qualitätsstandards für Produkte, die in hygienisch sensitiven Bereichen eingesetzt werden, sind hoch und erfordern eine umfassende Expertise über Technologien, Materialien sowie aktuelle medizinische Normen. Dank perfekt aufeinander abgestimmter Hard- und Softwarekomponenten begegnen wir diesen Herausforderungen souverän und finden auch für Ihre Medizinanwendung die passende Lösung!



Ihre Ansprüche zu erfüllen hat für uns oberste Priorität

Ihre Vorteile auf einen Blick



Komponenten & Materialien

- ▶ ISO-zertifizierte Komponenten
- ▶ Verstärktes Coverglas mit verschiedenen Oberflächenbehandlungen
- ▶ Hauseigenes Gap Filling-Verfahren
- ▶ Antimikrobielle Oberflächenveredelung



Reinigung

- ▶ Glasoberflächen mit guter chemischer Beständigkeit
- ▶ Oberflächenbehandlungen wie anti-glare oder Fingerabdruckschutz
- ▶ Hochwertiger IP-Schutz für hohe hygienische Anforderungen



Bedienung

- ▶ PCAP-Sensoren und Tuning für die Bedienung mit Handschuhen
- ▶ Gestensteuerung für berührungslose Eingaben
- ▶ Sprachsteuerung zur Interaktion ohne Berührung
- ▶ Optische Encoder



Technologien

- ▶ Neueste embedded Technologie auf ARM oder X86 Architektur
- ▶ Kamerabasierte Gesichtserkennungssysteme mit modernster KI
- ▶ Force-Technologie zur Verifizierung von Touch-Events



Anwendungsmöglichkeiten

- ▶ MRT
- ▶ CT
- ▶ Röntgen
- ▶ Ultraschall
- ▶ Endoskopie
- ▶ Patientenüberwachung
- ▶ Augenlaser
- ▶ Herz-Lungenmaschine
- ▶ Defibrillator
- ▶ Zahnmedizin
- ▶ Blutzuckerüberwachung
- ▶ Audiometrie & Hördiagnostik
- ▶ usw.

Wir sind nach DIN EN ISO 13485/2016 zertifiziert und erfüllen so nachweislich die Anforderungen Ihrer Medizinprodukte.

Für weitere Informationen kontaktieren Sie Ihren DATA MODUL Vertriebspartner oder besuchen Sie unsere Website: www.data-modul.com/de/branchen-maerkte



DATA MODUL

Passion Displayed



Aller guten Dinge sind Drei:

Mit **Hardware**, **Software** und **Services** realisieren wir einzigartige Displaylösungen, die Ihre Ideen Wirklichkeit werden lassen.

www.data-modul.com

